

escuela.celicidad.net

¿Esto es sin gluten?

5 situaciones comunes en el súper



1

En el
etiquetado del
producto
aparecen
**cereales con
gluten**



NO APTO

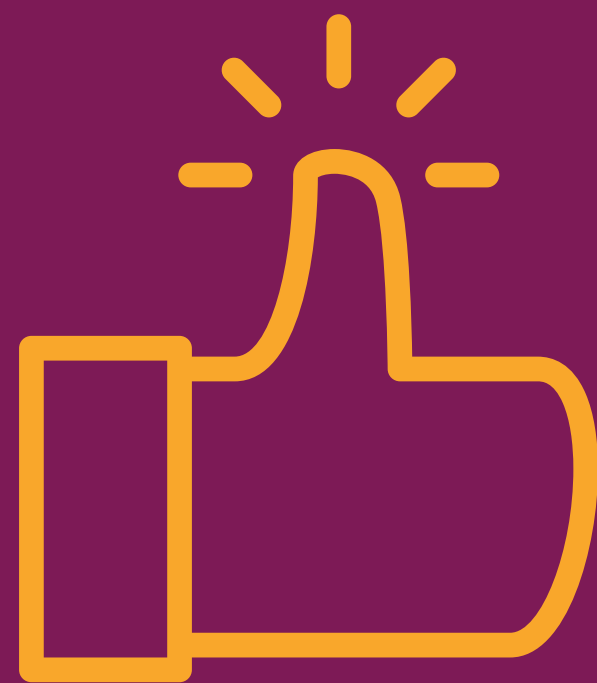
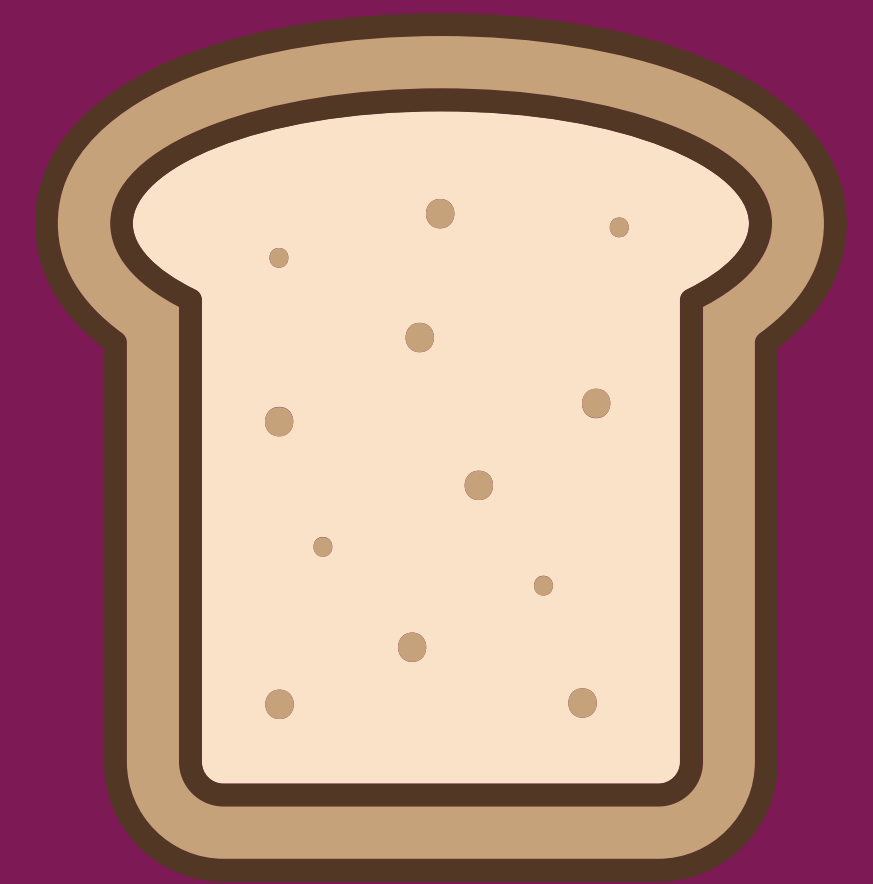


Dos excepciones:



Cerveza con **CEBADA**
etiquetada "sin gluten"

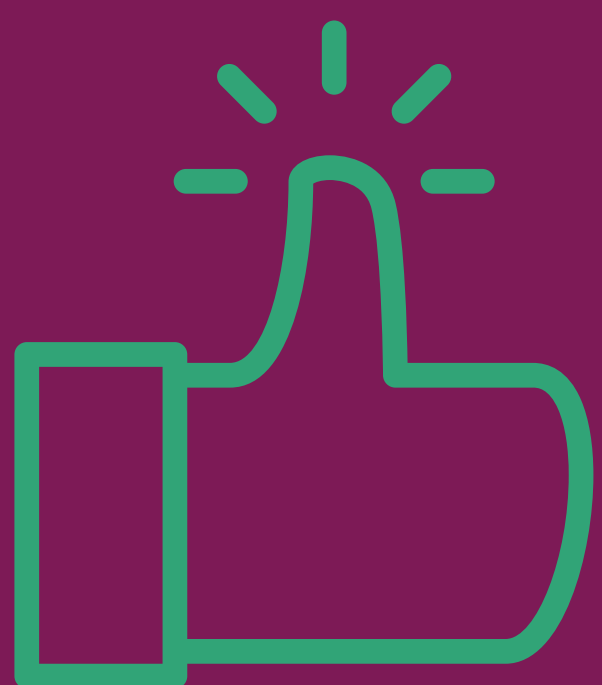
Masas con almidón de **TRIGO.**
Producto etiquetado "sin gluten"



2

No hay mención al gluten, ni como ingrediente ni entre las trazas...

Si es un producto genérico (consultar lista FACE), es apto



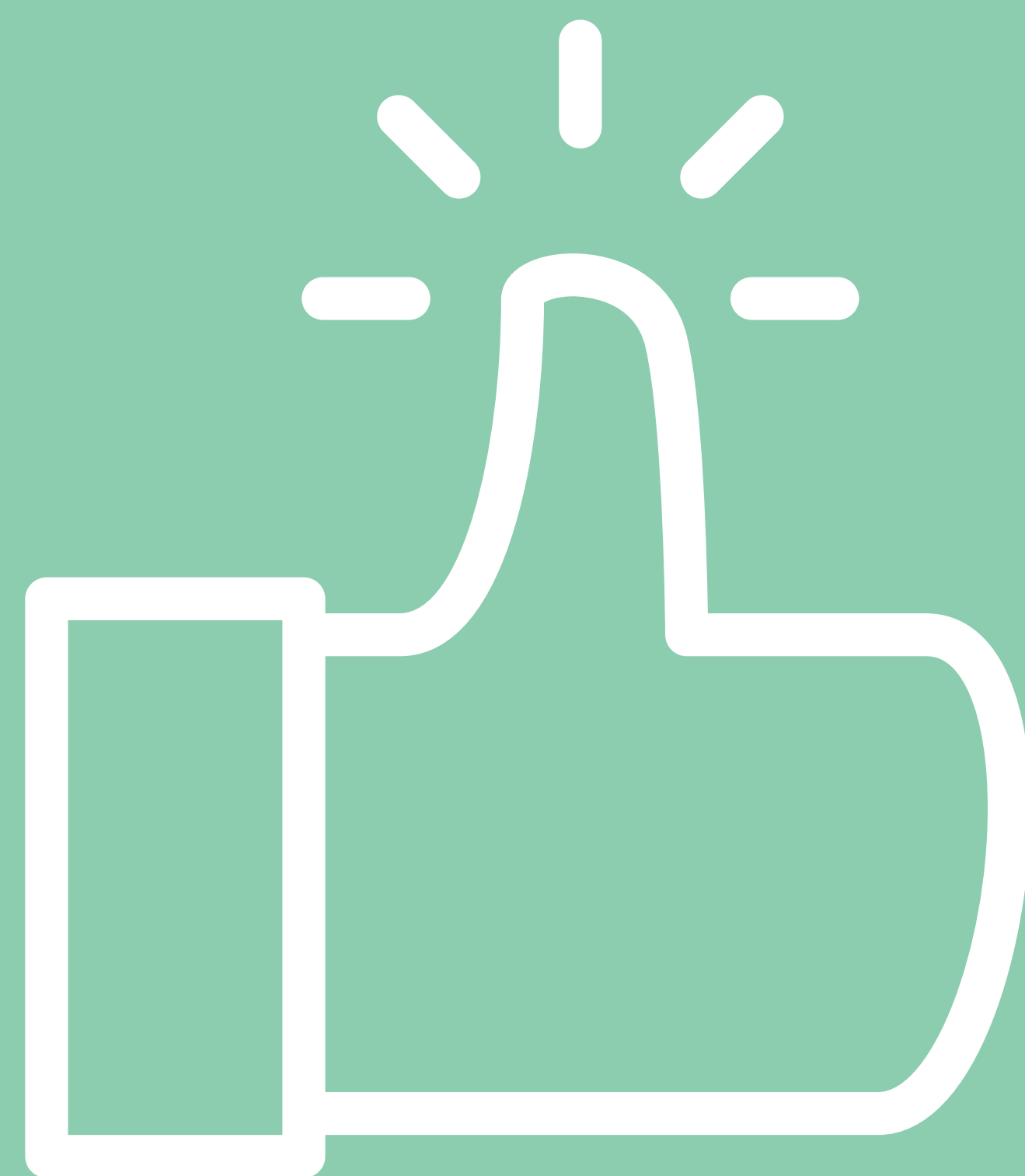
Si no es genérico, podría tener **trazas** y no indicarlo porque no es obligatorio





**El producto contiene la
expresión "sin gluten" y/o
una certificación**

**Contiene menos de 20 ppm
de gluten y por lo tanto, es
APTO**



El producto contiene la expresión
"bajo en gluten"



NO APTO

Puede contener hasta 100 ppm de gluten!!!!

El producto indica que puede
contener trazas de gluten

NO APTO



**La más mínima cantidad
de gluten ocasiona
respuesta inmunitaria
(que puede o no estar
acompañada de
síntomas)**



escuela.celicidad.net

